

ОПИСАНИЕ МЕСТОПОЛОЖЕНИЯ ГРАНИЦ

Зона публичного сервитута объекта «Газораспределительная сеть д. Большая Дубна, кадастровый номер 50:24:0010201:421»

(наименование объекта, местоположение границ которого описано (далее - объект))

Раздел 1

Сведения об объекте		
№ п/п	Характеристики объекта	Описание характеристик
1	2	3
1	Местоположение объекта	Московская область, р-н Орехово-Зуевский, с/п Малодубенское, д Большая Дубна
2	Площадь объекта ± величина погрешности определения площади ($P \pm \Delta P$)	5 881 м ² ± 27 м ²
3	Иные характеристики объекта	Вид объекта реестра границ: Зона с особыми условиями использования территории Содержание ограничений использования объектов недвижимости в пределах зоны или территории: Публичный сервитут, для целей размещения линейных объектов системы газоснабжения, их неотъемлемых технологических частей. Срок установления 49 лет.

Раздел 2

Сведения о местоположении границ объекта					
1. Система координат		МСК-50, зона 2			
2. Сведения о характерных точках границ объекта					
Обозначение характерных точек границ	Координаты, м		Метод определения координат характерной точки	Средняя квадратическая погрешность положения характерной точки (Mt), м	Описание обозначения точки на местности (при наличии)
	X	Y			
1	2	3	4	5	6
—	—	—	—	—	—
3. Сведения о характерных точках части (частей) границы объекта					
1	2	3	4	5	6
Часть № 1					
1	482 015,71	2 276 838,81	Метод спутниковых геодезических измерений (определений)	0,10	—
2	482 019,38	2 276 832,20		0,10	
3	482 021,29	2 276 828,45		0,10	
4	482 032,30	2 276 808,99		0,10	
5	482 046,60	2 276 782,97		0,10	
6	482 054,62	2 276 768,68		0,10	
7	482 064,65	2 276 750,03		0,10	
8	482 071,01	2 276 737,96		0,10	
9	482 085,76	2 276 710,02		0,10	
10	482 092,05	2 276 708,82		0,10	
11	482 104,27	2 276 684,86		0,10	
12	482 120,71	2 276 656,10		0,10	
13	482 130,44	2 276 637,29		0,10	
14	482 144,43	2 276 610,41		0,10	
15	482 162,81	2 276 584,88		0,10	

Раздел 2

Сведения о местоположении границ объекта					
1	2	3	4	5	6
16	482 187,41	2 276 555,65	Метод спутниковых геодезических измерений (определений)	0,10	—
17	482 213,42	2 276 523,17		0,10	
18	482 239,45	2 276 489,88		0,10	
19	482 264,35	2 276 458,19		0,10	
20	482 288,09	2 276 429,68		0,10	
21	482 313,84	2 276 399,03		0,10	
22	482 328,48	2 276 380,52		0,10	
23	482 349,30	2 276 356,82		0,10	
24	482 354,48	2 276 351,81		0,10	
25	482 360,81	2 276 357,84		0,10	
26	482 369,96	2 276 367,12		0,10	
27	482 402,68	2 276 336,03		0,10	
28	482 418,53	2 276 321,94		0,10	
29	482 429,81	2 276 313,48		0,10	
30	482 444,92	2 276 301,76		0,10	
31	482 449,46	2 276 307,03		0,10	
32	482 453,20	2 276 302,51		0,10	
33	482 456,49	2 276 298,92		0,10	
34	482 466,17	2 276 288,26		0,10	
35	482 483,93	2 276 270,10		0,10	

Раздел 2

Сведения о местоположении границ объекта					
1	2	3	4	5	6
36	482 496,86	2 276 259,00	Метод спутниковых геодезических измерений (определений)	0,10	—
37	482 520,00	2 276 241,73		0,10	
38	482 534,07	2 276 230,59		0,10	
39	482 544,87	2 276 222,58		0,10	
40	482 575,26	2 276 200,91		0,10	
41	482 587,47	2 276 192,76		0,10	
42	482 621,41	2 276 170,88		0,10	
43	482 646,45	2 276 153,02		0,10	
44	482 671,43	2 276 135,99		0,10	
45	482 692,95	2 276 124,80		0,10	
46	482 716,48	2 276 112,93		0,10	
47	482 739,37	2 276 099,45		0,10	
48	482 757,00	2 276 087,54		0,10	
49	482 777,99	2 276 073,25		0,10	
50	482 788,78	2 276 065,29		0,10	
51	482 806,90	2 276 051,62		0,10	
52	482 836,69	2 276 030,21		0,10	
53	482 862,59	2 276 012,10		0,10	
54	482 884,46	2 275 995,24		0,10	
55	482 911,67	2 275 976,71		0,10	

Раздел 2

Сведения о местоположении границ объекта					
1	2	3	4	5	6
56	482 928,28	2 275 966,48	Метод спутниковых геодезических измерений (определений)	0,10	—
57	482 942,52	2 275 958,21		0,10	
58	482 940,52	2 275 954,75		0,10	
59	482 926,22	2 275 963,04		0,10	
60	482 909,49	2 275 973,35		0,10	
61	482 882,11	2 275 992,00		0,10	
62	482 860,22	2 276 008,88		0,10	
63	482 834,37	2 276 026,95		0,10	
64	482 804,52	2 276 048,40		0,10	
65	482 786,38	2 276 062,09		0,10	
66	482 775,67	2 276 069,99		0,10	
67	482 754,75	2 276 084,23		0,10	
68	482 737,23	2 276 096,07		0,10	
69	482 714,56	2 276 109,41		0,10	
70	482 691,13	2 276 121,24		0,10	
71	482 669,37	2 276 132,55		0,10	
72	482 644,17	2 276 149,74		0,10	
73	482 619,17	2 276 167,56		0,10	
74	482 585,27	2 276 189,42		0,10	
75	482 572,98	2 276 197,61		0,10	

Раздел 2

Сведения о местоположении границ объекта					
1	2	3	4	5	6
76	482 542,51	2 276 219,34	Метод спутниковых геодезических измерений (определений)	0,10	—
77	482 531,63	2 276 227,41		0,10	
78	482 517,56	2 276 238,55		0,10	
79	482 494,36	2 276 255,88		0,10	
80	482 481,19	2 276 267,18		0,10	
81	482 463,26	2 276 285,52		0,10	
82	482 453,53	2 276 296,22		0,10	
83	482 449,40	2 276 300,83		0,10	
84	482 445,46	2 276 296,26		0,10	
85	482 427,38	2 276 310,30		0,10	
86	482 415,99	2 276 318,84		0,10	
87	482 399,98	2 276 333,09		0,10	
88	482 370,06	2 276 361,52		0,10	
89	482 363,61	2 276 354,98		0,10	
90	482 355,88	2 276 347,62		0,10	
91	482 349,20	2 276 340,71		0,10	
92	482 350,28	2 276 339,67		0,10	
93	482 347,50	2 276 336,79		0,10	
94	482 343,56	2 276 340,59		0,10	
95	482 351,64	2 276 348,99		0,10	

Раздел 2

Сведения о местоположении границ объекта					
1	2	3	4	5	6
96	482 347,81	2 276 352,70	Метод спутниковых геодезических измерений (определений)	0,10	—
97	482 348,15	2 276 347,33		0,10	
98	482 339,85	2 276 337,48		0,10	
99	482 334,19	2 276 331,37		0,10	
100	482 330,95	2 276 328,59		0,10	
101	482 326,08	2 276 326,24		0,10	
102	482 324,52	2 276 325,92		0,10	
103	482 323,06	2 276 322,80		0,10	
104	482 311,97	2 276 328,00		0,10	
105	482 291,09	2 276 336,76		0,10	
106	482 277,30	2 276 340,94		0,10	
107	482 278,46	2 276 344,76		0,10	
108	482 292,45	2 276 340,52		0,10	
109	482 311,83	2 276 332,39		0,10	
110	482 312,79	2 276 334,35		0,10	
111	482 319,15	2 276 330,91		0,10	
112	482 324,39	2 276 329,98		0,10	
113	482 328,75	2 276 331,97		0,10	
114	482 331,41	2 276 334,25		0,10	
115	482 336,85	2 276 340,13		0,10	

Раздел 2

Сведения о местоположении границ объекта					
1	2	3	4	5	6
116	482 344,05	2 276 348,67	Метод спутниковых геодезических измерений (определений)	0,10	—
117	482 343,86	2 276 351,78		0,10	
118	482 343,25	2 276 353,18		0,10	
119	482 339,88	2 276 357,49		0,10	
120	482 327,76	2 276 370,28		0,10	
121	482 318,82	2 276 382,06		0,10	
122	482 316,87	2 276 386,23		0,10	
123	482 314,37	2 276 390,12		0,10	
124	482 315,31	2 276 390,73		0,10	
125	482 310,74	2 276 396,51		0,10	
126	482 285,02	2 276 427,12		0,10	
127	482 261,23	2 276 455,67		0,10	
128	482 236,30	2 276 487,42		0,10	
129	482 210,28	2 276 520,69		0,10	
130	482 184,31	2 276 553,11		0,10	
131	482 159,65	2 276 582,42		0,10	
132	482 141,01	2 276 608,31		0,10	
133	482 126,88	2 276 635,45		0,10	
134	482 117,19	2 276 654,18		0,10	
135	482 100,75	2 276 682,96		0,10	

Раздел 2

Сведения о местоположении границ объекта					
1	2	3	4	5	6
136	482 089,37	2 276 705,26	Метод спутниковых геодезических измерений (определений)	0,10	—
137	482 083,12	2 276 706,46		0,10	
138	482 067,47	2 276 736,10		0,10	
139	482 061,11	2 276 748,15		0,10	
140	482 051,12	2 276 766,76		0,10	
141	482 043,10	2 276 781,03		0,10	
142	482 028,80	2 276 807,07		0,10	
143	482 017,77	2 276 826,55		0,10	
144	482 015,84	2 276 830,32		0,10	
145	482 012,21	2 276 836,87		0,10	
1	482 015,71	2 276 838,81		0,10	

Раздел 3

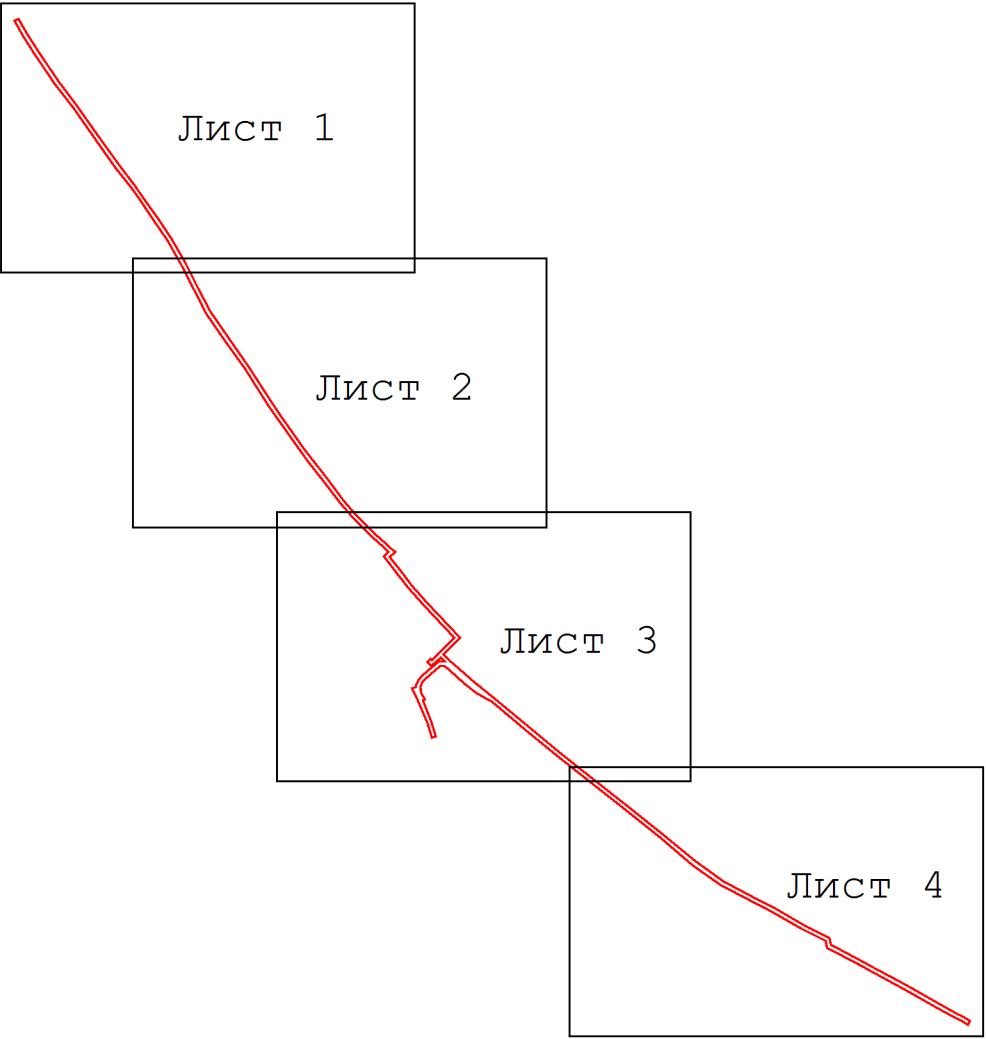
Сведения о местоположении измененных (уточненных) границ объекта

1. Система координат МСК-50, зона 2

2. Сведения о характерных точках границ объекта

Обозначение характерных точек границы	Существующие координаты, м		Измененные (уточненные) координаты, м		Метод определения координат характерной точки	Средняя квадратическая погрешность положения характерной точки (Mt), м	Описание обозначения точки на местности (при наличии)
	X	Y	X	Y			
1	2	3	4	5	6	7	8
—	—	—	—	—	—	—	—
3. Сведения о характерных точках части (частей) границы объекта							
1	2	3	4	5	6	7	8
—	—	—	—	—	—	—	—

Раздел 4
План границ объекта



Масштаб 1:7 000

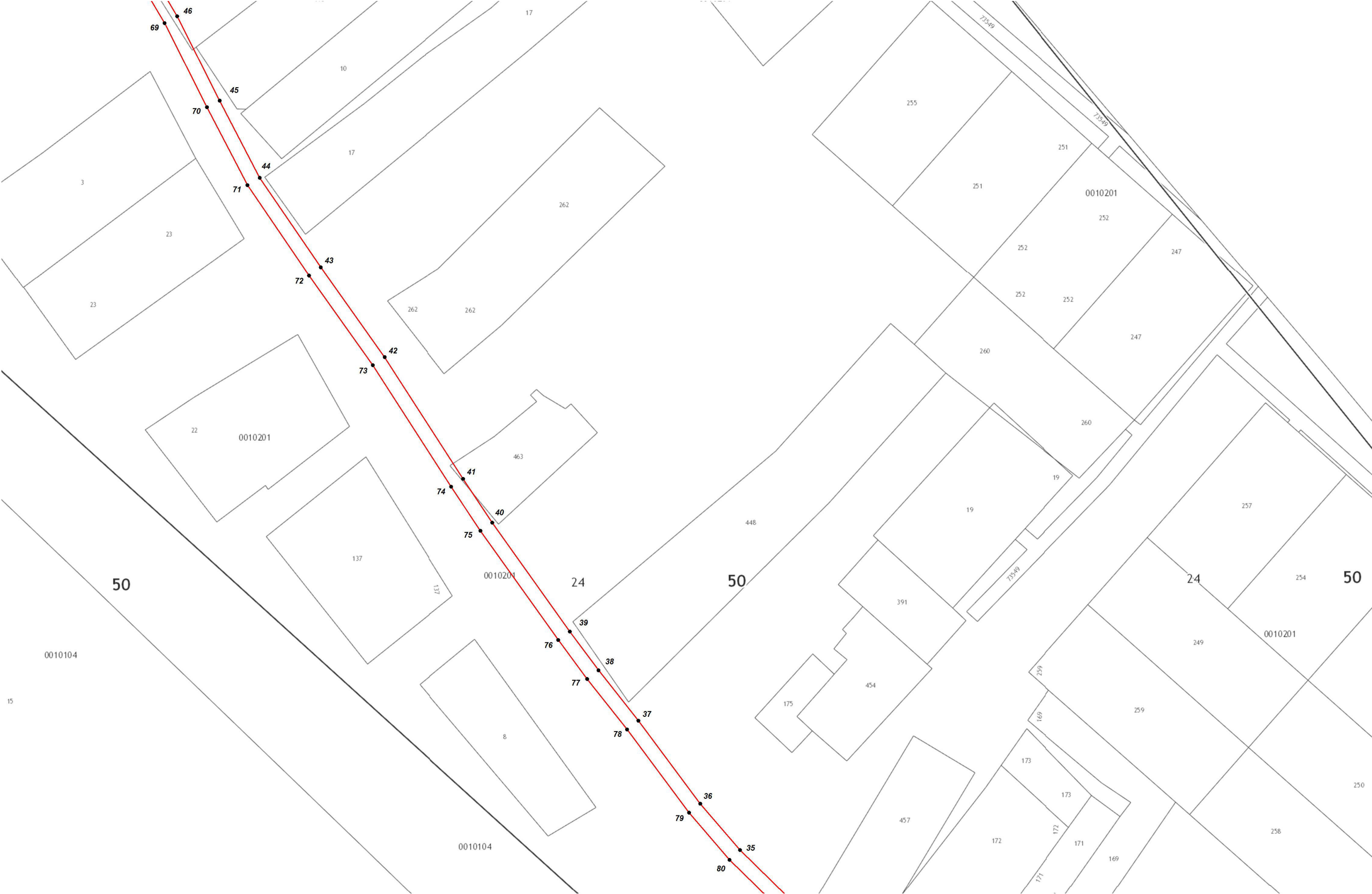
Используемые условные знаки и обозначения:

- 7 - характерная точка границы зоны
- граница зоны
- граница кадастрового квартала по сведениям ЕГРН
- граница земельного участка по сведениям ЕГРН
- 0601071 - номер кадастрового квартала

Подпись _____ Дата « 20 » декабря 20 19 г.

Место для оттиска печати (при наличии) лица, составившего описание местоположения границ объекта







Масштаб 1:1 000

